



Times New Roman 10 F K U

A1 = 80

	A	B	C	D	E
1	80	46	3,8	5,2	6,0
2	100	55	4,1	5,7	8,1
3	120	64	4,4	6,3	10,4
4	140	73	4,7	6,9	12,9
5	160	82	5,0	7,4	15,8
6	180	91	5,3	8,0	18,8
7	200	100	5,6	8,5	22,4
8	220	110	9,2	5,9	25,2
9	240	120	9,8	6,2	29,4
10	270	135	10,2	6,6	35,2
11	300	150	10,7	7,1	41,4
12	330	160	11,5	7,5	47,3
13	360	170	12,7	8,0	56,0
14	400	180	13,5	8,6	63,6
15					
16					

Ausgangspunkt ist eine elektronisch kopierbare Tabelle. Diese kann aus folgenden Quellen stammen:

Kleine Tabellen werden am schnellsten manuell eingegeben.

Tabellen im Internet lassen sich durch simples Kopieren und Einfügen übernehmen.

Papiertabellen können gescannt und mittels OCR-Programm (z.B. FineReader, Omnipage oder Textbridge) in eine elektronisch lesbare Form umgewandelt werden.

Unbenannt 1 - OpenOffice.org Calc

Datei Bearbeiten Ansicht Einfügen Format Extras Daten Fenster Hilfe

Times New Roman 10 F K U

A1:E14 = 63,6

	A	B	C	D	E	F
1	80	46	3,8	5,2		
2	100	55	4,1	5,7		
3	120	64	4,4	6,3		
4	140	73	4,7	6,9		
5	160	82	5,0	7,4		
6	180	91	5,3	8,0		
7	200	100	5,6	8,5		
8	220	110	9,2	5,9		
9	240	120	9,8	6,2		
10	270	135	10,2	6,6		
11	300	150	10,7	7,1		
12	330	160	11,5	7,5		
13	360	170	12,7	8,0	56,0	
14	400	180	13,5	8,6	63,6	
15						
16						

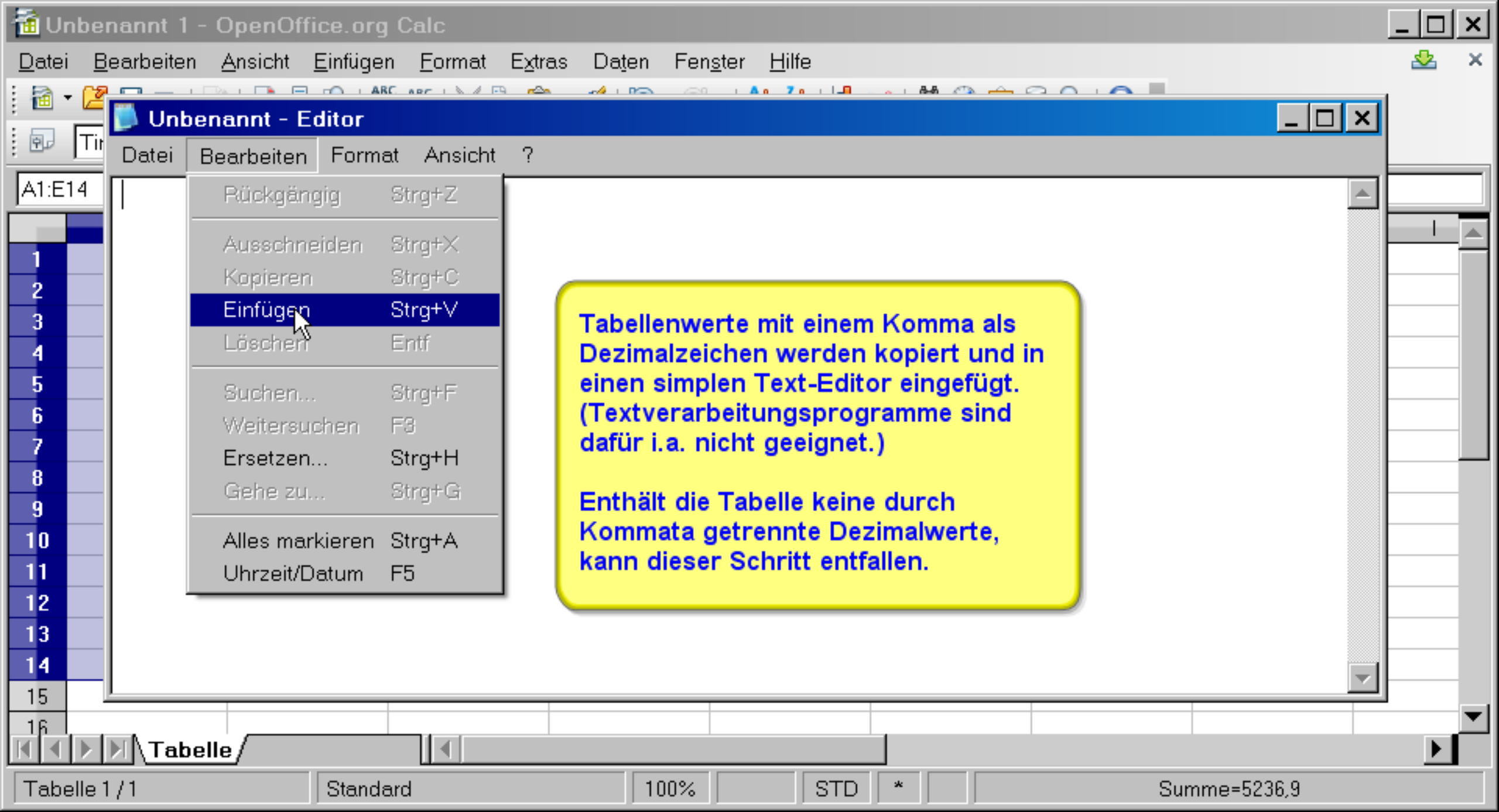
Standardformatierung  
Zellen formatieren...  
Zellen einfügen...  
Zellen löschen...  
✗ Inhalte löschen...  
Notiz einfügen  
Ausschneiden  
Kopieren  
Einfügen  
Inhalte einfügen...

Die Tabellenwerte, welche in MathCad übernommen werden sollen, werden (in die Zwischenablage) kopiert.

Wenn, wie in diesem Fall, Werte mit dem Komma als Dezimalzeichen vorkommen, müssen die Werte in einem Zwischenschritt in den Editor kopiert werden.

Das Komma darf auf keinen Fall in der Tabellenkalkulation durch einen Punkt ersetzt werden, weil dann die Werte als Datum interpretiert werden!!!

Tabelle 1 / 1 Standard 100% STD \* Summe=5236,9



- Rückgängig Strg+Z
- Ausschneiden Strg+X
- Kopieren Strg+C
- Einfügen Strg+V**
- Löschen Entf
- Suchen... Strg+F
- Weitersuchen F3
- Ersetzen... Strg+H
- Gehe zu... Strg+G
- Alles markieren Strg+A
- Uhrzeit/Datum F5

**Tabellenwerte mit einem Komma als Dezimalzeichen werden kopiert und in einen simplen Text-Editor eingefügt. (Textverarbeitungsprogramme sind dafür i.a. nicht geeignet.)**

**Enthält die Tabelle keine durch Kommata getrennte Dezimalwerte, kann dieser Schritt entfallen.**

A1:E14

1  
2  
3  
4  
5  
6  
7  
8  
9  
10  
11  
12  
13  
14  
15  
16

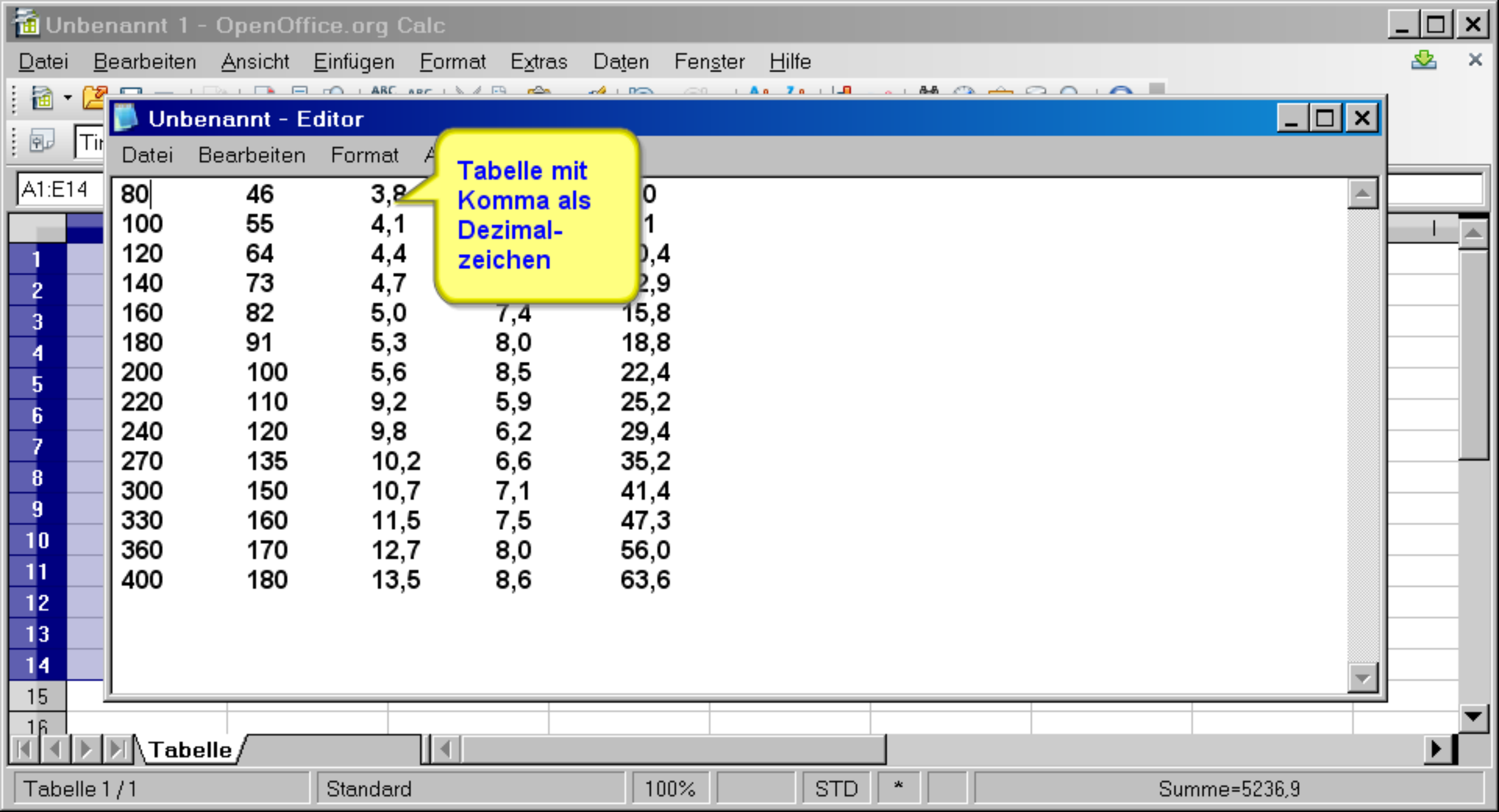
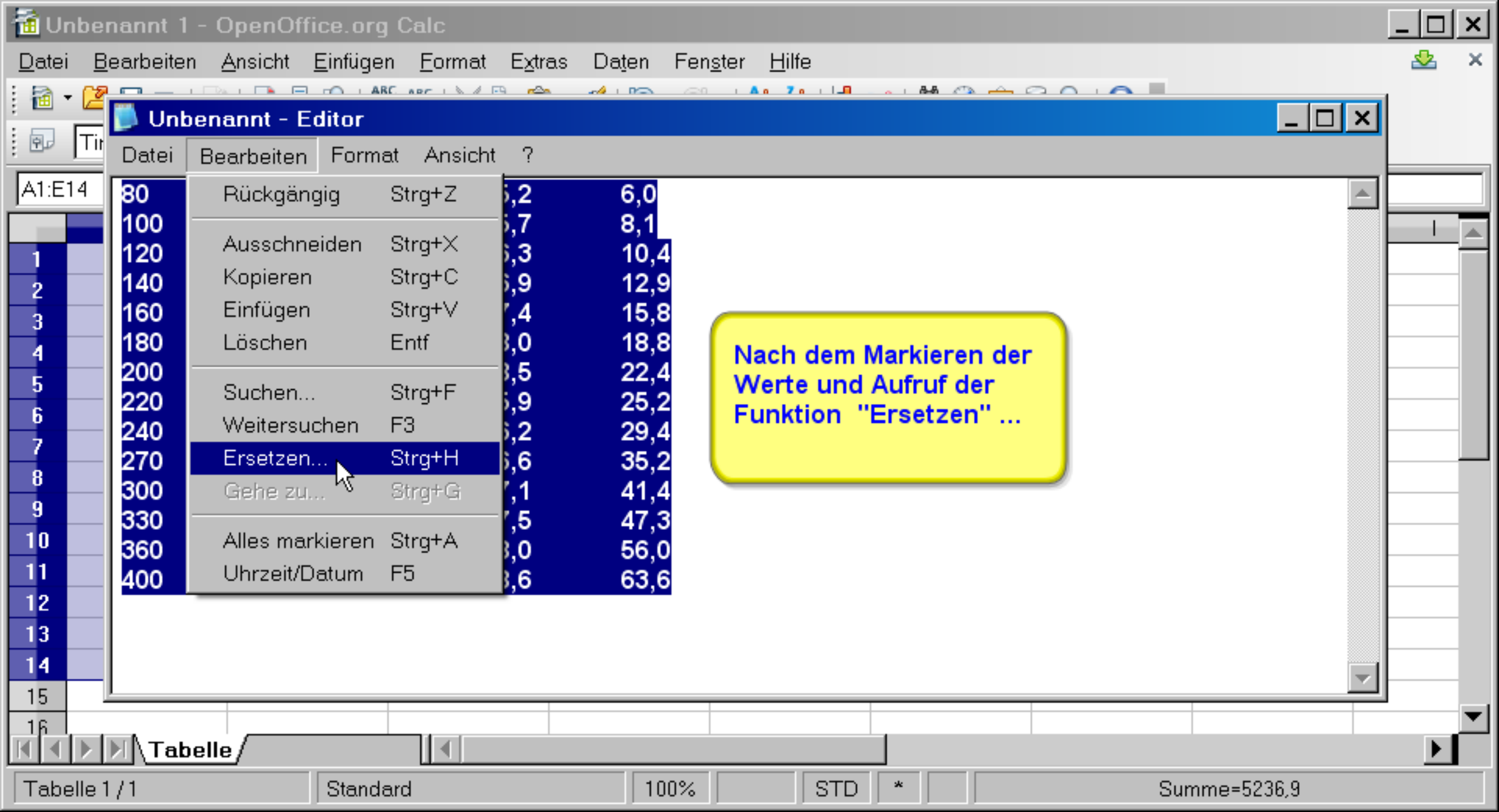


Tabelle mit  
Komma als  
Dezimal-  
zeichen

80	46	3,8		0
100	55	4,1		1
120	64	4,4		0,4
140	73	4,7		2,9
160	82	5,0	7,4	15,8
180	91	5,3	8,0	18,8
200	100	5,6	8,5	22,4
220	110	9,2	5,9	25,2
240	120	9,8	6,2	29,4
270	135	10,2	6,6	35,2
300	150	10,7	7,1	41,4
330	160	11,5	7,5	47,3
360	170	12,7	8,0	56,0
400	180	13,5	8,6	63,6



Unbenannt - Editor

Nach dem Markieren der Werte und Aufruf der Funktion "Ersetzen" ...

A1:E14

1  
2  
3  
4  
5  
6  
7  
8  
9  
10  
11  
12  
13  
14  
15  
16

Tabelle

Unbenannt 1 - OpenOffice.org Calc

Datei Bearbeiten Ansicht Einfügen Format Extras Daten Fenster Hilfe

Unbenannt - Editor

Datei Bearbeiten Format Ansicht ?

80	46	3,8	5,2	6,0
100	55	4,1	5,7	8,1
120	64	4,4	6,3	10,4
140	73	4,7	6,9	12,9
160	82	5,0	7,4	15,9
180				
200				
220				
240				
270				
300				
330				
360				
400				

Ersetzen

Suchen nach: .

Ersetzen mit: .

Groß-/Kleinschreibung beachten

Weitersuchen

Ersetzen

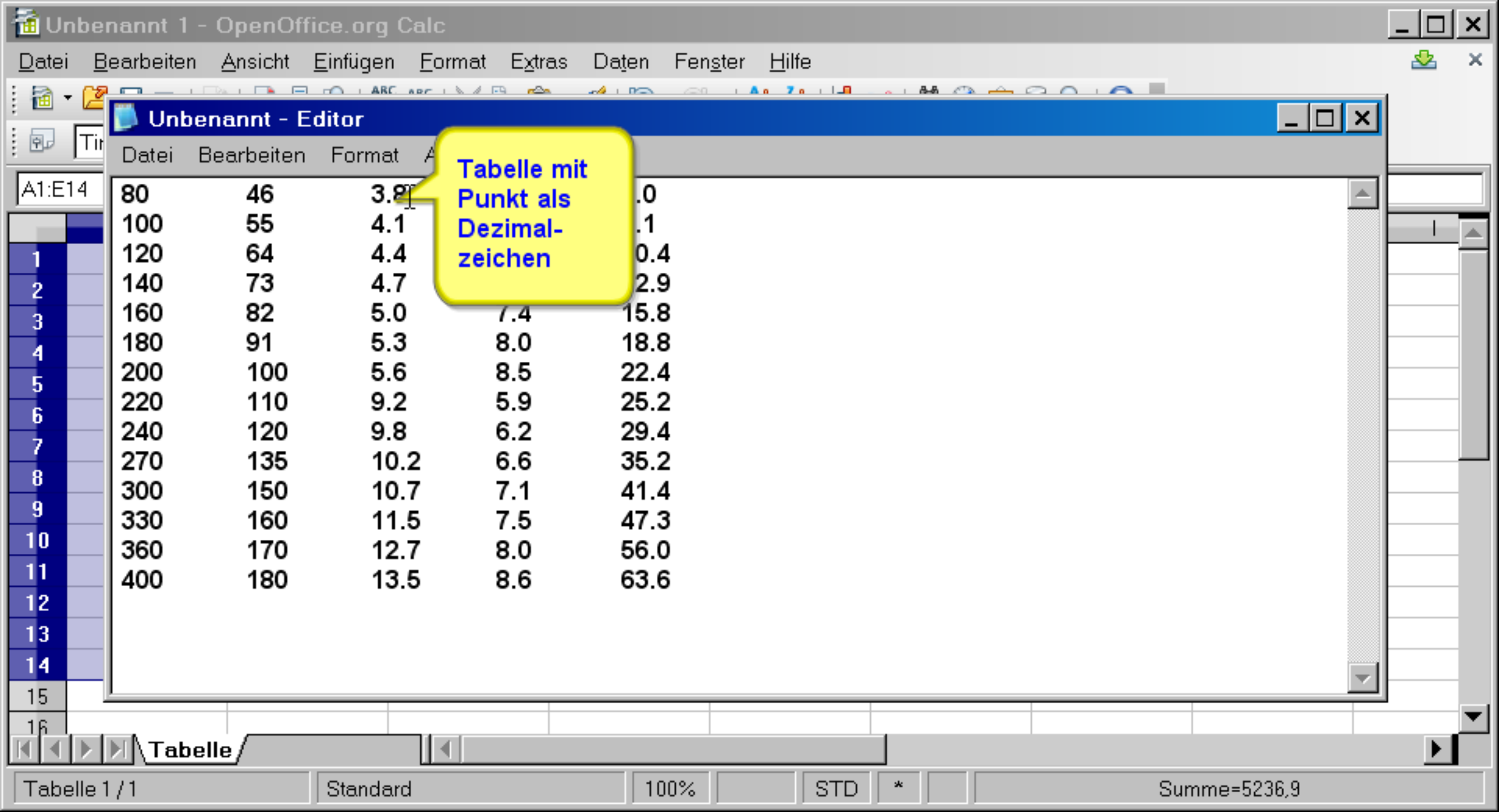
Alle ersetzen

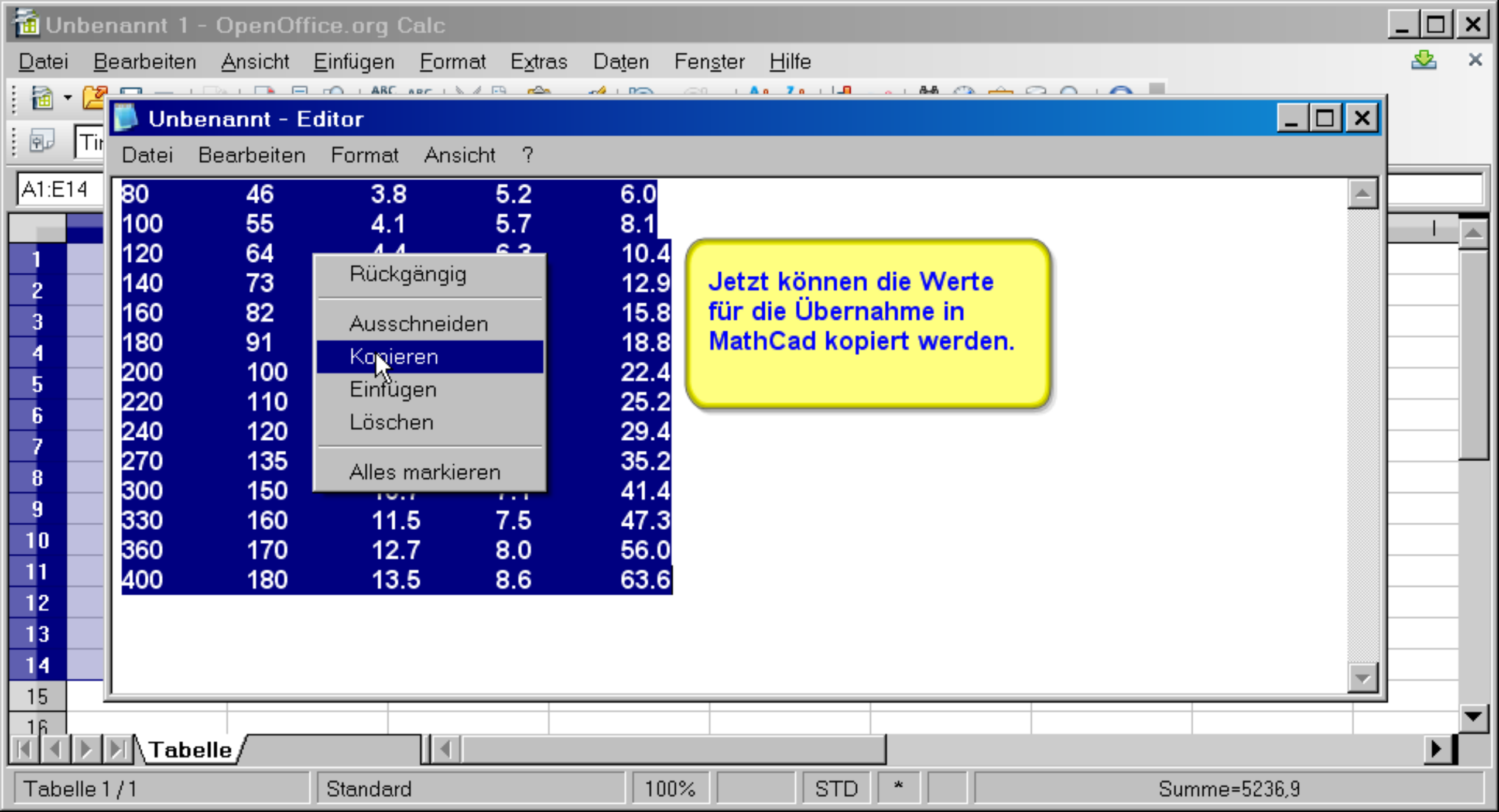
Abbrechen

... werden alle Kommata durch einen Punkt ersetzt.

Tabelle

Tabelle 1 / 1 Standard 100% STD \* Summe=5236,9





Unbenannt - Editor

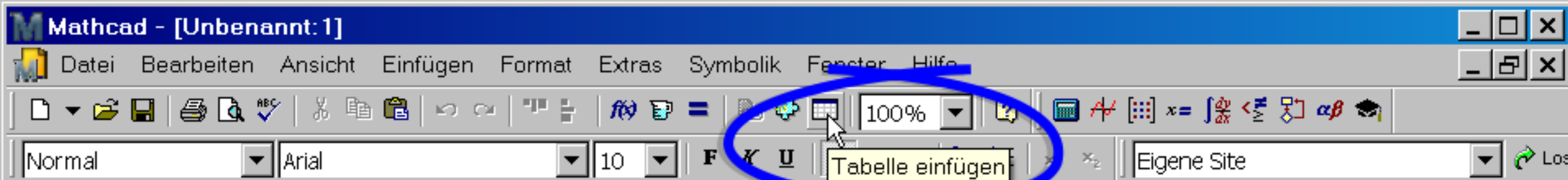
A1:E14

80	46	3.8	5.2	6.0
100	55	4.1	5.7	8.1
120	64	4.4	6.3	10.4
140	73			12.9
160	82			15.8
180	91			18.8
200	100			22.4
220	110			25.2
240	120			29.4
270	135			35.2
300	150			41.4
330	160	11.5	7.5	47.3
360	170	12.7	8.0	56.0
400	180	13.5	8.6	63.6

- Rückgängig
- Ausschneiden
- Kopieren**
- Einfügen
- Löschen
- Alles markieren

Jetzt können die Werte für die Übernahme in MathCad kopiert werden.

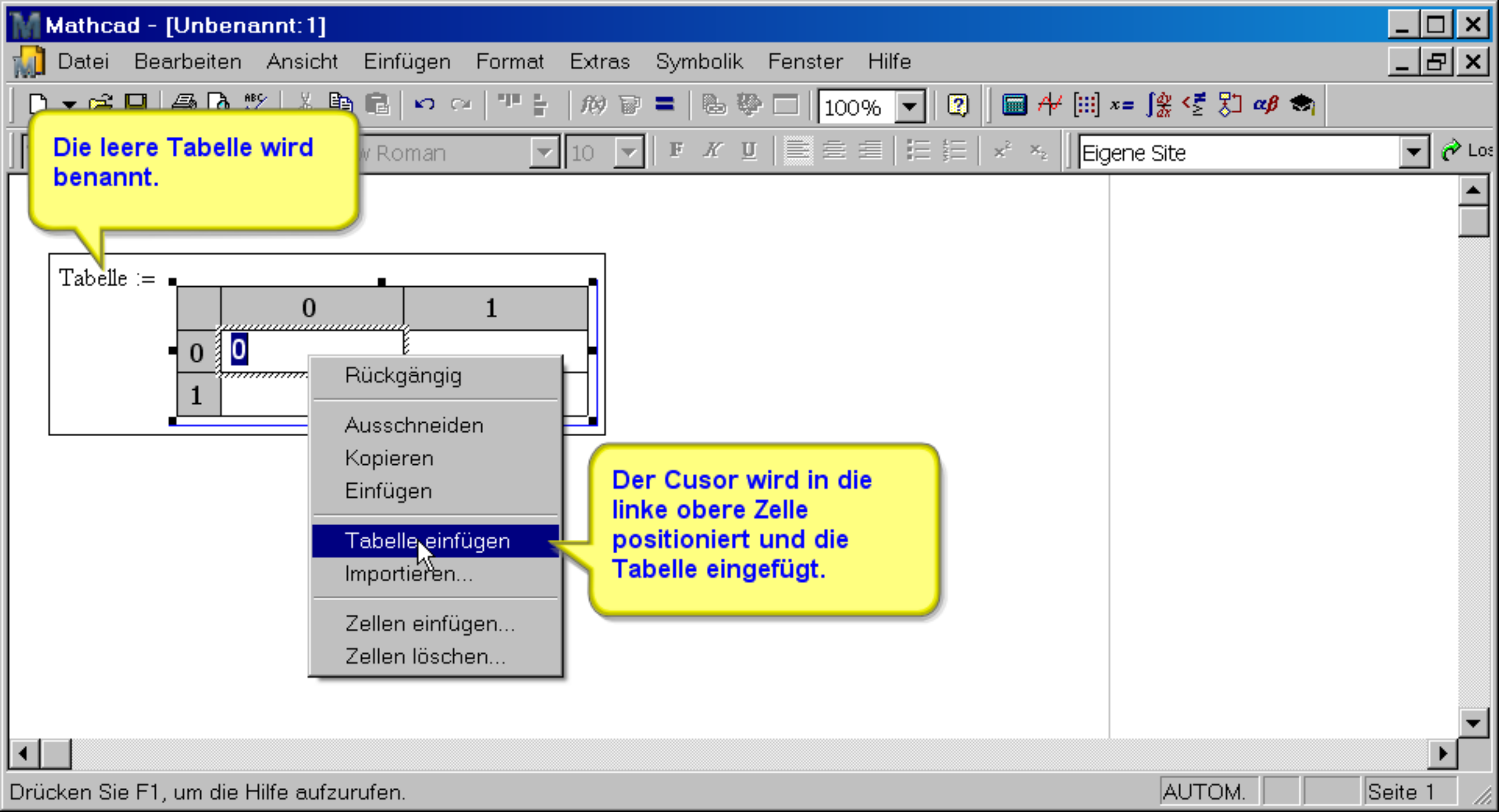




+

In MathCad wird der Cusor an die Stelle positioniert, an der die Tabelle eingefügt werden soll.

Mittels Shortcut "Tabelle einfügen" wird eine leere Tabelle angelegt.



Die leere Tabelle wird benannt.

Der Cusor wird in die linke obere Zelle positioniert und die Tabelle eingefügt.

Tabelle :=

	0	1
0	0	
1		

- Rückgängig
- Ausschneiden
- Kopieren
- Einfügen
- Tabelle einfügen**
- Importieren...
- Zellen einfügen...
- Zellen löschen...

Tabelle :=

	0	1	2	3
0	80	46	3.8	5.2
1	100	55	4.1	5.7
2	120	64	4.4	6.3
3	140	73	4.7	6.9

Die Tabelle kann an den "Griffen" in ihrer sichtbaren Größe verändert werden.

Weiters kann in der Tabelle gescrollt werden und es lassen sich die Spaltenbreiten wie in einer Tabellenkalkulation verändern.

Tabelle :=

	0	1	2	3
0	80	46	3.8	5.2
1	100	55	4.1	5.7
2	1			
3	1			

Tabelle<sub>0,2</sub> = 3.8

Der Zugriff auf die Tabellenwerte erfolgt über Indizes, wobei der erste Wert die Zeile und der zweite die Spalte angibt. Die Nummerierung beginnt bei Null.